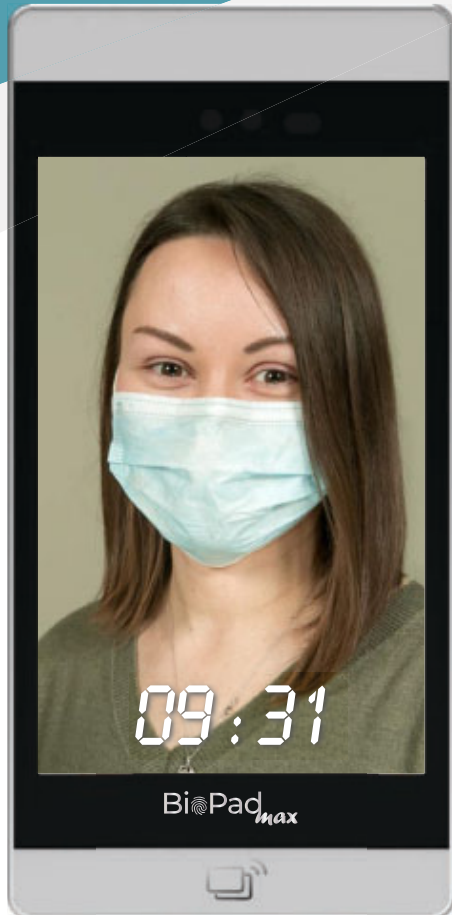


BiPad_{max}

Terminal de Reconocimiento Facial y Aprendizaje Profundo



INTRODUCCIÓN

BioPad MAX es una tableta de reconocimiento facial con alto desempeño y confiabilidad, ventajas que surgen de su algoritmo de aprendizaje profundo, que también le otorgan características como la gran velocidad de reconocimiento y gran exactitud. **BioPad MAX** soporta modo 1:1 o 1:N e integra también lector de proximidad Mifare 13.56 MHz.

CARACTERÍSTICAS

- Detección de uso de cubrebocas
- Diseño de grado industrial con desempeño estable y diseño de hardware de líneas suaves
- Pantalla táctil LCD 8 pulgadas IPS
- 99.99% de exactitud de reconocimiento (99.77 % de tasa de reconocimiento bajo el 1% de la tasa de falsa aceptación; 99.27 % de tasa de reconocimiento bajo el 0.1% de la tasa de falsa aceptación)¹
- Velocidad de reconocimiento menor a 1 segundo
- Capacidad de hasta 100 mil usuarios
- Detección de rostro vivo
- Anti-backlight
- Lector de tarjetas mifare 13.56 MHz integrado
- Conectividad WiFi
- IP65



Control de Acceso



Cámaras Duales



Verificación de Registros



Detección de Persona Viva



Pantalla Táctil



IP65



Detección de Uso de Cubrebocas

¹El método de prueba para 99.99% de exactitud de reconocimiento es: comparar el rostro en la base de datos (cada persona tiene múltiples imágenes en la base de datos) con otros rostros, la persona con la mayor puntuación es la persona a ser identificada o no, si lo es, entonces el reconocimiento es exacto.

BiPad^{max}

Terminal de Reconocimiento Facial y Aprendizaje Profundo

ESPECIFICACIONES TÉCNICAS

Cámara RGB

CMOS
Cámara 1/2.7" 2 MP CMOS HD WDR

WDR
120dB

Resolución
1932 (V) * 1092 (H)

FOV
74.38°

Tipo de Obturador
Electrónico

AEC/AGC/AWB
Auto

Lentes
f=4.35 mm, F2.0

Cámara Infrarroja

CMOS
Cámara 1/2.7" 2 MP CMOS HD WDR

WDR
120dB

Resolución
1932 (V) * 1092 (H)

FOV
67.57°

Tipo de Obturador
Electrónico

AEC/AGC/AWB
Auto

Lentes
f=4.2 mm, F1.6

Interfaces

RS-232, Salida Wiegand 26/34, Salida de Relevador, Salida TTL, USB Tipo A, RJ45, WiFi

Pantalla

IPS 8 pulgadas LCD táctil
Resolución 800 x 1280

Funciones

Exactitud
Hasta 99.99%

Detección Rostro Vivo
Soportado

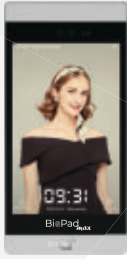
Capacidad
100 mil usuarios

Configuración de distancia de Reconocimiento
Detección viva: 0.3 - 1.5 m; No-Viva: 0.3 - 3 m

Interfaz de Usuario Personalizada
Soportada

Tipo de Lector de Tarjetas RFID
Mifare 13.56 MHz

Registros
Hasta 1 Millón



BiPad_{max}

Terminal de Reconocimiento Facial
y Aprendizaje Profundo

Parámetros Generales

Nivel de Protección
IP65

Alimentación
DC 12V/2A

Temperatura de Operación
-10°C a 50°C

Humedad de Operación
10 a 90%

Consumo de Alimentación
Máx 15W

Dimensiones (sin soporte)
272.50 ± 0.20mm * 133.00 ± 0.20mm * 87.63 ± 0.60mm

Fuente de Poder:
12VDC 2 AMP

Modelo
BioPad MAX

Parámetros del Sistema

Sistema Operativo
Linux

CPU
ARM Cortex-A7@ 900 MHz Dual-Core

Almacenamiento
1 GB RAM, 8 GB ROM

Aplicaciones Recomendadas

Escuelas, oficinas, hoteles, centros comerciales, tiendas, fábricas, supermercados, entre otros.



Distribuidor
Mayorista

marketing@siasa.com

www.siasa.com



TECNOLOGÍA CON CALIDAD Y SERVICIO

800.227.4272 / 800.527.4272 / 800.727.4272

OFICINA PRINCIPAL
☎ +52 (999) 930 2575
📍 Periférico Norte Km 30.5 SN
Col. Santa Gertrudis Copó
Mérida, Yucatán, 97300
☎ +52 (999) 233.1473

SIASA CDMX
☎ +52 (55) 5264 2272
📍 Pisagua # 1115
Col. Residencial Zacatenco,
Gustavo A. Madero CDMX, 07369
☎ +52 (55) 7333.4833

SIASA MONTERREY
☎ +52 (81) 2473 9840
📍 Nueva Orleans 2324
Col. Juana de Arco
Monterrey, Nuevo León, 64510